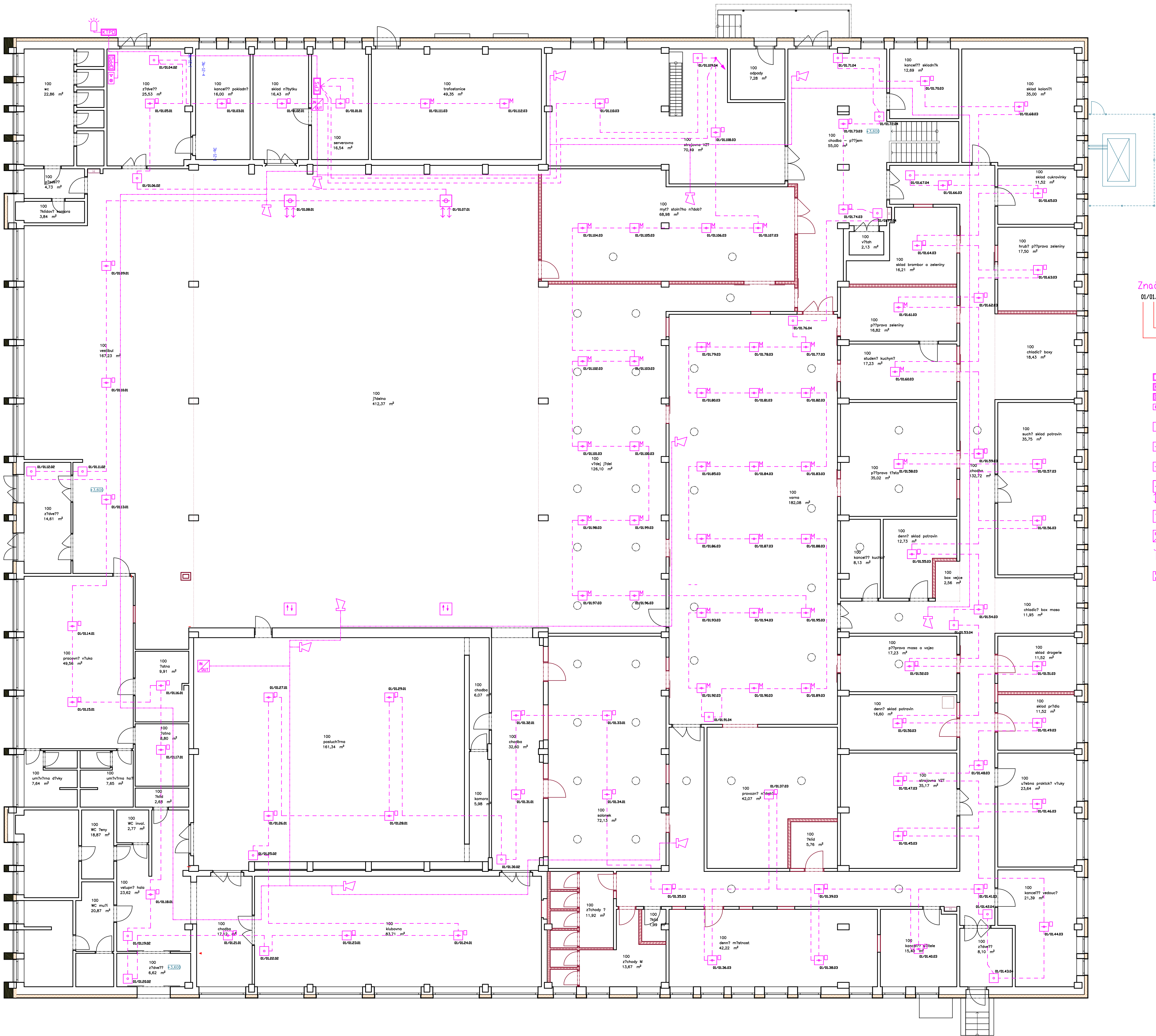


Značení požárních hlásičů

- 01/01.01.01
- číslo skupiny
 - adresapřaď na lince
 - číslo komunikační linky
 - číslo ústředny
- EPS Ústředna EPS Apollo
- KTPD Klíčový trezor požární ochrany
- OPPD Obslužné pole požární ochrany
- ☐ Klávesnice přídavná
- ☐ Hlásič požární tlačítkový
- ☐ Hlásič požární optickokouřový
- ☐ Hlásič požární multisenzorový
- ☐ Hlásič požární lineární
- ☐ Panel odrazných hranolů
- IN OUT Vstupně/výstupný modul
- ☐ Požární maják
- ☐ Požární siréna
- ZDP Zařízení dálkového přenosu
- ☐ Datové zásuvky cat. dle zadání investora

D.1.4.06 SLABOPROUDÉ ROZVODY

Ved. projektant	Zodp. projektant	Vypracoval		
Ing. Arch. V. Mastný	Bohumil Žáček	Bohumil Žáček		
Investor VOŠ a SPŠE PlzeňKoterovská 85, 326 00 Plzeň				
Stavba-objekt MODERNIZACE KUCHYNĚ A JÍDELNY SPŠE A VOŠ PLZEŇ Částkova 817, 326 00 Plzeň parc.č.2688/24, k.ú. Plzeň			Formát – A4	Stupeň
			6xA4	DSP
			Datum	Číslo zakázky
			2/2024	02-24
Obsah výkresu EPS + SKS - 1.PP			Měřítko	Č. výkresu 1

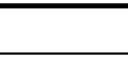


Značení požárních hlásičů

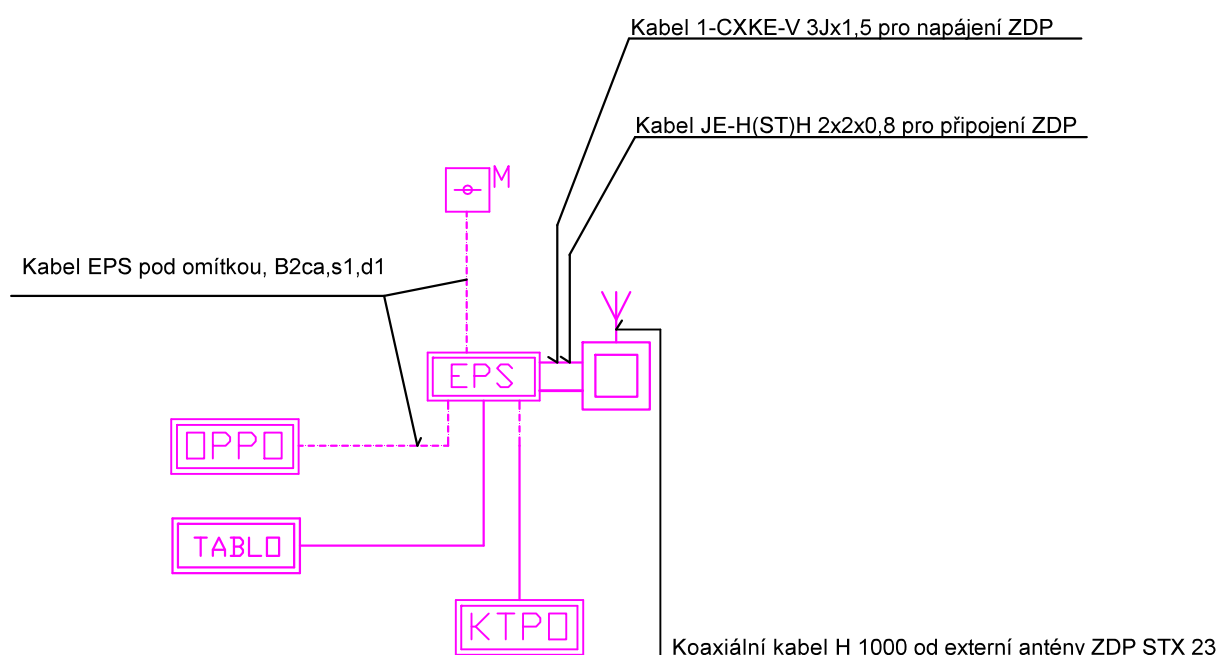
- 01/01.01.01
- číslo skupiny
- adresapřipojení na line
- číslo komunikační linky
- číslo ústředny

- 01/01.01.01 Ústředna EPS Apollo
- 01/01.01.02 Klíčov. trezor požární ochrany
- 01/01.01.03 Obslužné pole požární ochrany
- 01/01.01.04 Klávesnice přídatná
- 01/01.01.05 Hlasič požární tlačítkový
- 01/01.01.06 Hlasič požární optickokouřový
- 01/01.01.07 Hlasič požární multisenzorový
- 01/01.01.08 Hlasič požární lineární
- 01/01.01.09 Panel odrazných hranolů
- 01/01.01.10 Vstupně/výstupný modul
- 01/01.01.11 Požární maják
- 01/01.01.12 Požární siréna
- 01/01.01.13 Zařízení dálkového přenosu


D.1.4.06 SLABOPROUDÉ ROZVODY

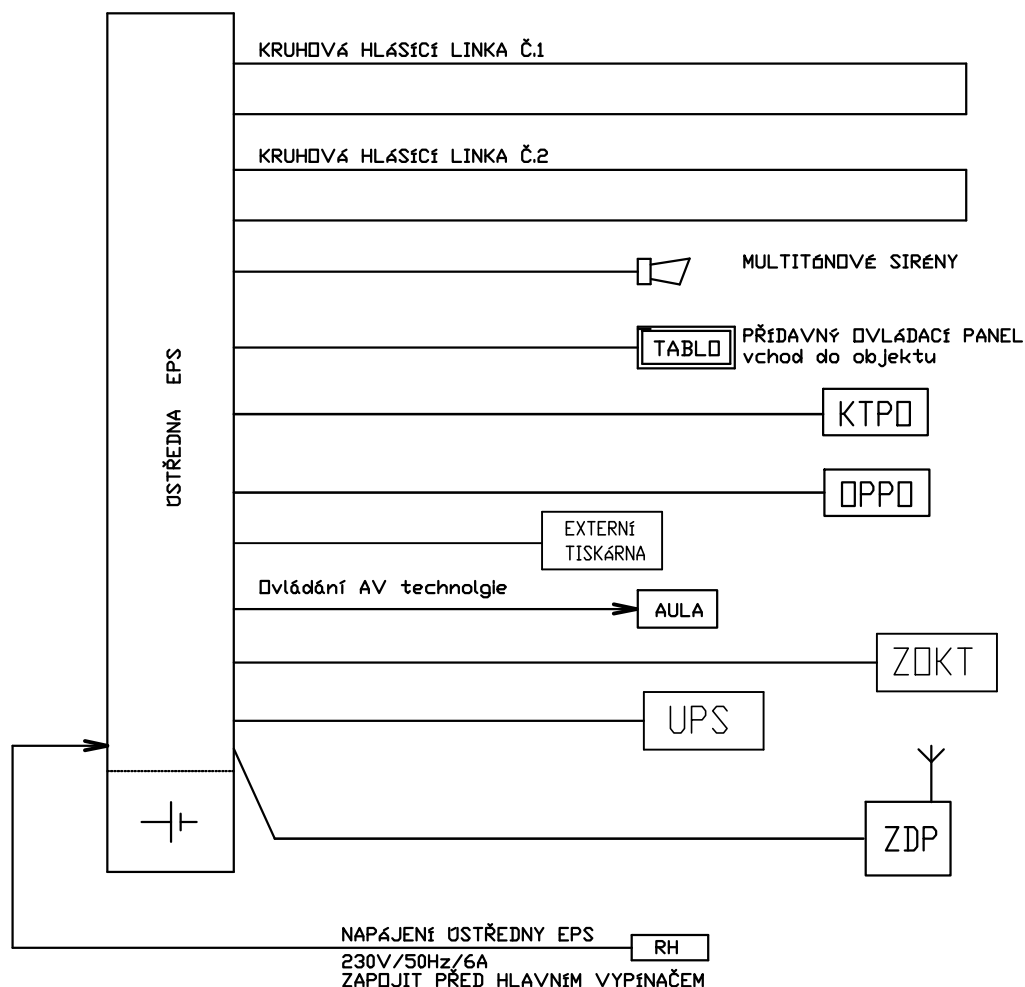
Ved. projektant	Zodp. projektant	Vypracoval	 <div>architektonický atelér masťný www.masťný.cz</div>
Ing. Arch. V. Masťný	Bohumil Žáček	Bohumil Žáček	
Investor		VOŠ a SPŠE PlzeňKoterovská 85, 326 00 Plzeň	
Stavba-objekt		Formát – A4	Stupeň
MODERNIZACE KUCHYNĚ A JÍDELNY		6xA4	DSP
SPŠE A VOŠ PLZEŇ Částkova 817, 326 00 Plzeň parc.č.2688/24, k.ú. Plzeň		Datum	Číslo zakázky
		2/2024	02-24
Obsah výkresu		Měřítko	Č. výkresu
Elektrická požární signalizace - 1.NP			2

- napájení EPS
- spuštění ventilátoru pro odvody tepla a kouře,
- otevření dveří ve fasádě pro přívod vzduchu
- ovládání AV techniky
- odpojených UPS napájejících ostatní slaboproudá zařízení
- rozsvícení nouzového osvětlení




D.1.4.06 SLABOPROUDÉ ROZVODY

Ved. projektant	Zodp. projektant	Vypracoval	 <div>architektonický ateliér mastný www.mastny.cz</div>	
Ing. Arch. V. Mastný	Bohumil Žáček	Bohumil Žáček		
Investor VOŠ a SPŠE PlzeňKoterovská 85, 326 00 Plzeň				
Stavba-objekt MODERNIZACE KUCHYNĚ A JÍDELNY SPŠE A VOŠ PLZEŇ Částkova 817, 326 00 Plzeň parc.č.2688/24, k.ú. Plzeň			Formát – A4	Stupeň
			6xA4	DSP
			Datum	Číslo zakázky
			2/2024	02-24
Obsah výkresu EPS - místnost serveru			Měřítko	Č. výkresu
				3



D.1.4.06 SLABOPROUDÉ ROZVODY

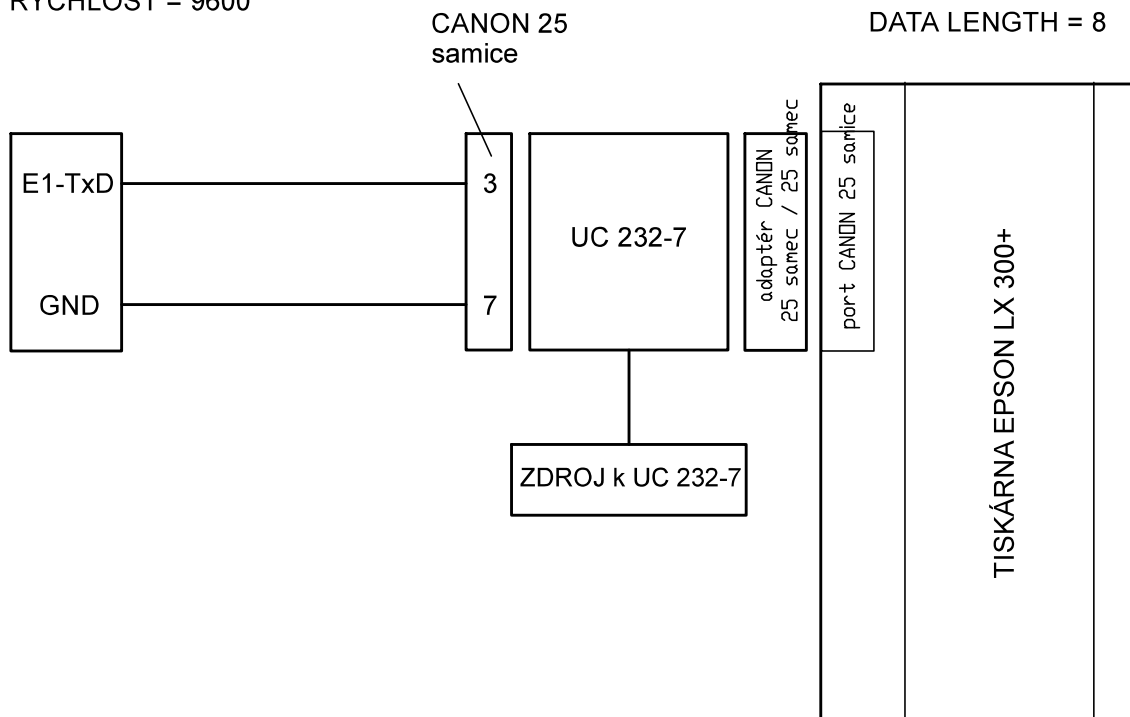
Ved. projektant	Zodp. projektant	Vypracoval	 <div>architektonický ateliér mastný www.mastny.cz</div>	
Ing. Arch. V. Mastný	Bohumil Žáček	Bohumil Žáček		
Investor VOŠ a SPŠE PlzeňKoterovská 85, 326 00 Plzeň				
Stavba-objekt MODERNIZACE KUCHYNĚ A JÍDELNY SPŠE A VOŠ PLZEŇ Částkova 817, 326 00 Plzeň parc.č.2688/24, k.ú. Plzeň			Formát – A4	Stupeň
			6xA4	DSP
			Datum	Číslo zakázky
			2/2024	02-24
Obsah výkresu EPS - blokové schéma			Měřítko	Č. výkresu 4

ÚSTŘEDNA APOLLO F1

NASTAVENÍ COM 2:
 PROTOKOL = TISKÁRNA
 RYCHLOST = 9600


TISKÁRNA

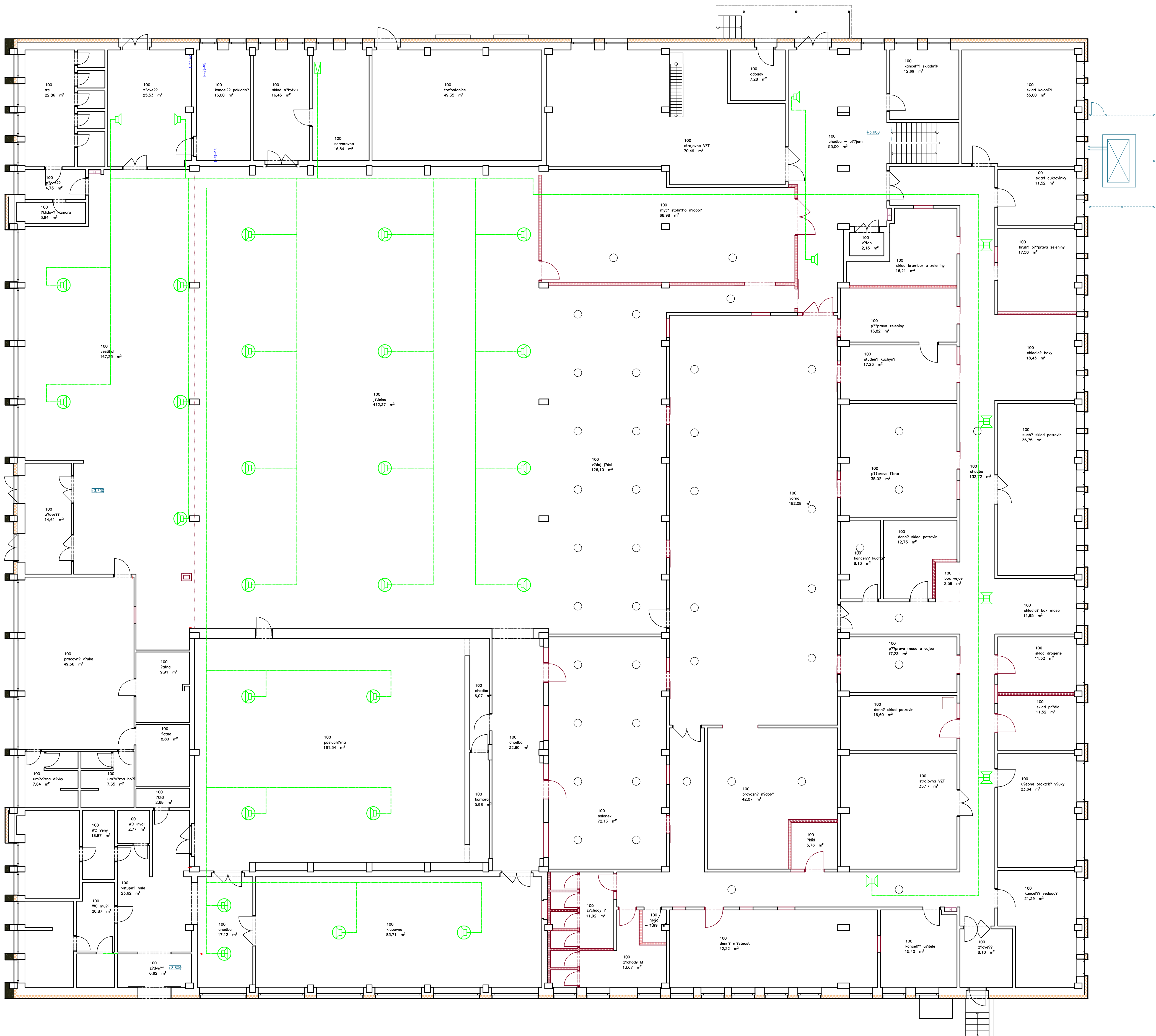
NASTAVENÍ:
 BAUD RATE = 9600 bps
 PARITY = NONE
 DATA LENGTH = 8



POZN: ZDROJ K UC 232-7 ANI TISKÁRNA NEJSOU ZÁLOHOVANÉ PRO PŘÍPAD VÝPADKU SÍŤOVÉHO NAPÁJENÍ. V PŘÍPADĚ POŽADAVKU NA ZÁLOHOVÁNÍ JE POTŘEBA DOPLNIT SYSTÉM O UPS A Z NÍ NAPÁJET OBĚ ZAŘÍZENÍ.


D.1.4.06 SLABOPROUDÉ ROZVODY

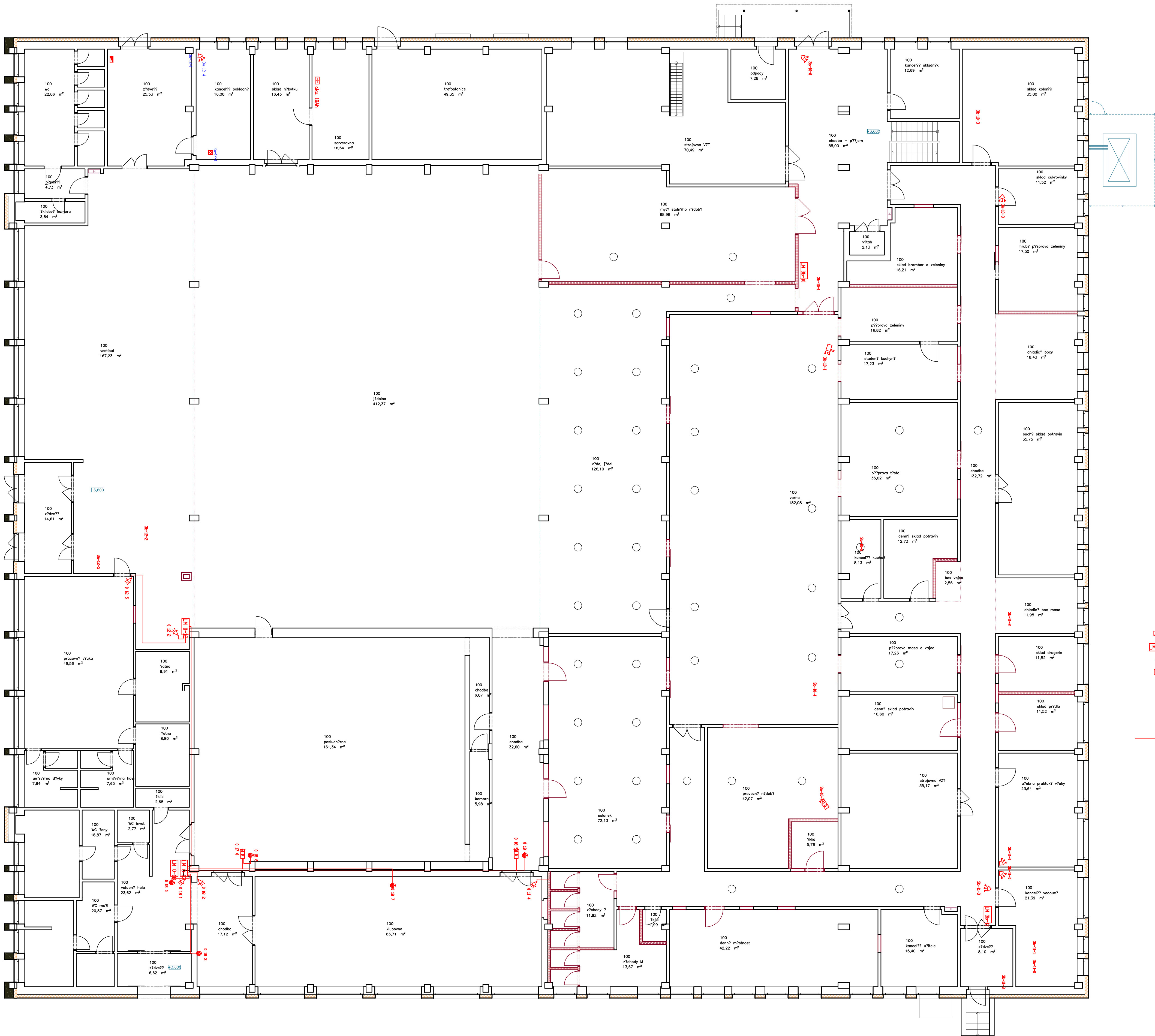
Ved. projektant	Zodp. projektant	Vypracoval	 <div>architektonický atelier mastný www.mastny.cz</div>	
Ing. Arch. V. Mastný	Bohumil Žáček	Bohumil Žáček		
Investor VOŠ a SPŠE PlzeňKoterovská 85, 326 00 Plzeň				
Stavba-objekt MODERNIZACE KUCHYNĚ A JÍDELNY SPŠE A VOŠ PLZEŇ Částkova 817, 326 00 Plzeň parc.č.2688/24, k.ú. Plzeň			Formát – A4	Stupeň
			6xA4	DSP
			Datum	Číslo zakázky
			2/2024	02-24
Obsah výkresu EPS - tiskárna			Měřítko	Č. výkresu
				5



- Reproduktor NZS závěsný RPT 113Z / pohledový CS 640BS EN-54-24
- 2 x - zvukový projektor CSP 194 evakuační EN-54-24
- Reprosoustava SK 511 evakuační EN-54-24
- Kompaktní evakuační rozhlas Tutondo METCUBE METMC8C EN 54-4, EN 54-16

D.1.4.06 SLABOPROUDÉ ROZVODY

Ved. projektant	Zodp. projektant	Vypracoval	 <div>architektonický atelier mastný www.mastny.cz</div>	
Ing. Arch. V. Mastný	Bohumil Žáček	Bohumil Žáček		
Investor	VOŠ a SPŠE PlzeňKoterovská 85, 326 00 Plzeň			
Stavba-objekt	MODERNIZACE KUCHYNĚ A JÍDELNY SPŠE A VOŠ PLZEŇ Částkova 817, 326 00 Plzeň parc.č.2688/24, k.ú. Plzeň		Formát – A4	Stupeň
			6x A4	DSP
			Datum	Číslo zakázky
			2/2024	02-24
Obsah výkresu	NZS - nouzový zvukový systém I.NP		Měřítko	Č. výkresu
				6



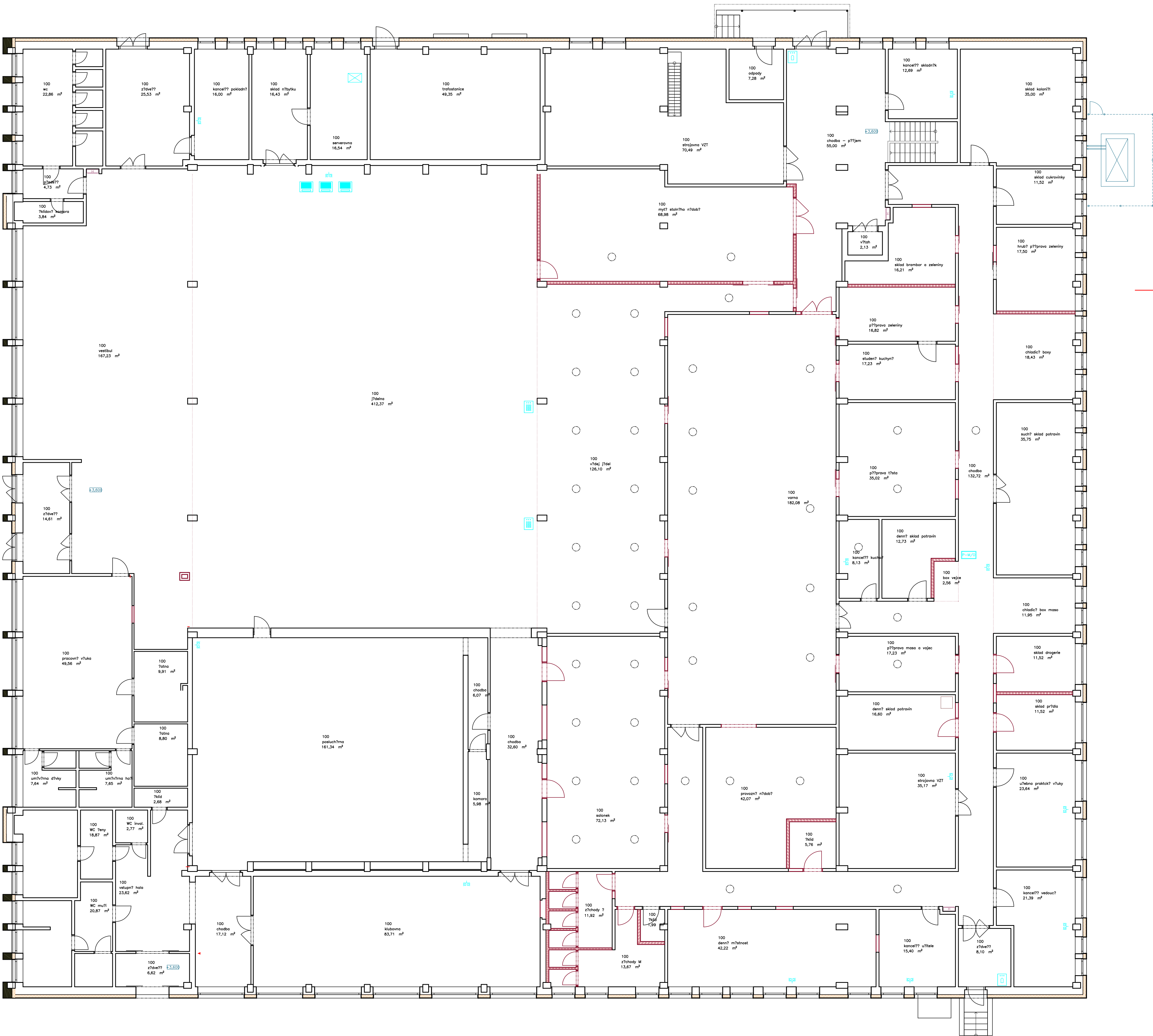
- Legenda:
- ovládací klávesnice
 - linkový modul
 - pohybový PIR detektor
 - pohybový PIR/MW detektor
 - tlačítko
 - detektor tříštění skla
 - magnetický kontakt
 - optická signalizace (střeženo/nestřeženo)
 - kabelová trasa

Značení detektorů PTZS:

- 2 07 1
- číslo zóny na linkovém modulu
 - adresa linkového modulu
 - číslo komunikační linky


D.1.4.06 SLABOPROUDÉ ROZVODY

Ved. projektant	Zodp. projektant	Vypracoval	<div>architektonický atelier mastný www.mastny.cz</div>	
Ing. Arch. V. Mastný	Bohumil Žáček	Bohumil Žáček		
Investor	VOŠ a SPŠE PlzeňKoterovská 85, 326 00 Plzeň			
Slavba-objekt	MODERNIZACE KUCHYNĚ A JÍDELNY SPŠE A VOŠ PLZEŇ Částkova 817, 326 00 Plzeň parc.č.2688/24, k.ú. Plzeň			
Formát – A4	6xA4	Stupeň	DSP	
Datum	2/2024	Číslo zakázky	02-24	
Obsah výkresu	PTZS	Měřítko	Č. výkresu	7



- Rack rozvaděč - stávající místnost server
- Datové zásuvky cat. dle zadání investora
- Rack rozvaděč vybavený dle zadání investora (převodník DK)
- Bezkontaktní docházkový terminál
- Stravovací systém - vyvolávací
- Stravovací systém - objednávkový

D.1.4.06 SLABOPROUDÉ ROZVODY

Ved. projektant		Zodp. projektant	Vypracoval	 <div>architektonický ateliér mastný www.mastny.cz</div>	
Ing. Arch. V. Mastný		Bohumil Žáček	Bohumil Žáček		
Investor VOŠ a SPŠE PlzeňKotěrovská 85, 326 00 Plzeň					
Stavba-objekt				Formát – A4	Stupeň
MODERNIZACE KUCHYNĚ A JÍDELNY				6xA4	DSP
SPŠE A VOŠ PLZEŇ Částkova 817, 326 00 Plzeň parc.č.2688/24, k.ú. Plzeň				Datum	Číslo zakázky
				2/2024	02-24
Obsah výkresu				Měřítko	Č. výkresu
Slaboproudé technolgie - stávající					8